

FICHE TECHNIQUE

Grande Salle

Steve Beaulieu
Directeur technique
(418) 648-9989 #26
technique@theatreperiscope.qc.ca

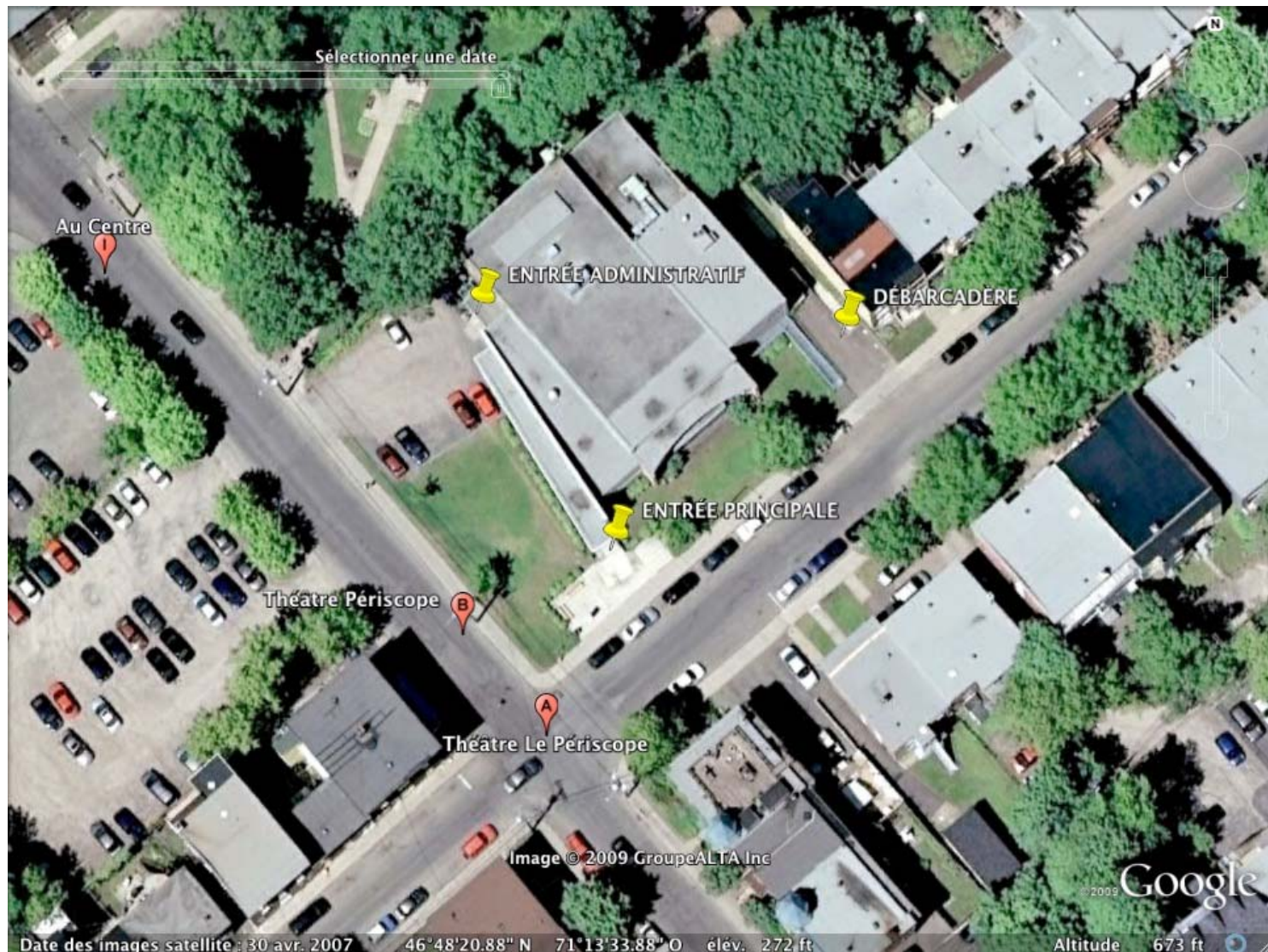
Théâtre Périscope
939, ave de Salaberry
Québec, Québec
G1R 2V2
Téléphone : (418) 648-9989
Télécopieur : (418) 648-6569
Billetterie : (418) 529-2183

Débarcadère :

Via le 2, rue Crémazie Est.

(Il faut passer par le 939 de Salaberry pour faire ouvrir.)

Hauteur (fixe) :	1,30 m	51 ”
Largeur :	2,44m	8’



Stationnement :

Nous avons un stationnement mis à la disposition des employés et locataires. 5 places sont disponibles pour les visiteurs. Toutefois, c'est premier arrivé, premier servi.

Loges :

1 loge pour 12 personnes (2 sections de 6)
1 loge pour 2 personnes (bureau du directeur technique)
Planche et fer à repasser
Défroisseur à vapeur
Petit frigo (pas de boisson alcoolisée, s – v - p)
Table de maquillage et éclairage incandescent
2 douches et 1 toilette

Cuisine :

Les troupes ont accès à une cuisinette dans laquelle il y a :

1 cuisinière électrique
1 frigo
1 machine distributrice de boissons gazeuses et jus
1 machine à café
2 fours à micro-onde
Vaisselle et ustensiles

Salle de spectacle à configuration variable

La Salle principale du Théâtre Périscope permet plusieurs possibilités de configuration. Il s'agit en fait d'une boîte noir à géométrie variable, c'est-à-dire que l'on peut l'aménager à sa guise, les gradins et la scène étant complètement démontables. Elle offre plusieurs possibilités de configuration : à l'italienne, élisabéthaine, en arène et face à face (tant dans le sens de la largeur que de la longueur).

Toutefois, la configuration standard est à l'italienne. C'est à partir de cette configuration que sont calculés les frais de montage et démontage pour tous changements de configuration.

Salle principale

Longueur :	66'	20m
Largeur :	46'	14m
Hauteur :	16'3"	5m

N.B. Le plancher de la salle est en béton. Il est recouvert d'un linoléum noir.

ACCROCHAGE :

Afin de permettre l'accrochage des appareils d'éclairage, de son et d'éléments de décors, la Grande Salle est pourvue de 2 grilles de 17 porteuses de tuyaux doublés, supportés par 5 moteurs chacun qui permettent de les descendre à la hauteur désirée pour travailler.

Accrochage de côté (en « side ») ; 2 tuyaux, à l'horizontale, sont prévus sur chaque côté de la scène. Un à 10'4" et l'autre à 14'

Électricité :

Un panneau électrique tri-phasé de 100A cam-lock l'arrière scène.
Des prises de courant isolées avec la régie sont disponibles un peu partout dans la Salle.

Équipement

Conduite

Pupitre de commande ETC express 48/96
Pupitre de commande ETC ELEMENT 60-500
Pupitre de commande Avab MINI EXPERT
48 gradateurs de 2,4 KW
96 gradateurs de 1,2 KW
Protocole DMX 512

Projecteurs

10 découpes ETC source IV - 19° - 575W
10 découpes ETC source IV - 26° - 575W
20 découpes ETC source IV - 36° - 575W
20 découpes ETC source IV - 50° - 575W
12 découpes ETC vari-focal 25-50° - 575W
 Iris pour source IV - 20
 Porte gobo pour source IV - 20

14 Zoom ellipse Strand 2205 - 500 watt
34 fresnels Strand - 1000 watt (dont 19 TV)
8 par 64 - 1000 watt ((Wide, Medium, Narrow et Very Narrow)
20 par ETC - 575 watt (toutes les lentilles - Wide, Medium, Narrow et Very Narrow)
6 iris - 1000 watt
6 mini iris 1 - 1000 watt
3 rampes avec lampes MR16 de (3 circuits de 750W par rampe) wide
Machine à Bruine (genre DF50) - « fumée » envoyée dans la ventilation

Son

Pupitre Yamaha 01V96 V.2
(8 outputs analogues supplémentaires)
4 amplificateurs Bryston 4B
1 amplificateur Crown K1 pour basse fréquences
1 égalisateur Klarc Technic stéréo
1 PCM 70 Lexicon
6 enceintes Odessa MM112 (selon disponibilité avec le Studio)
4 cabinets JBL MS 112
2 cabinets de basses fréquences JBL SRX 4718
1 DAT Tascam DA 30 MarkII
3 CD Denon DN 680
4 postes de communication Clear Com
2 microphones Shure 58
2 microphones Shure 57
2 microphones PCC 160
1 sennheiser MD-421
9 pieds de micros
3 micros casques sans fils Shure SLX
11 pupitre de musiciens (pas tous pareils)

Vidéo

Projecteur Sharp XG-PH70X (5200 Lumens) (frais supplémentaires)
Lentille sharp AN-PH31EZ 1:1,8 - 2,2

Projecteur Sharp PG-D4010X (4200 Lumens) (frais supplémentaires)
Lecteur DVD Denon DN-V210
1 «shutter» Wahlberg DMX
ampli video - KRAMER VP-111

Habillage

16 pendrillons de grandeurs différentes
1 tulle blanc 38' L X 16' H
1 rail en acier
1 cyclo 38' L X 16' H (mousseline – naturelle)
6 frises 28" X 25'
2 frises 36" X 40'

Scène

Praticables

Pattes

Tuyaux

« Cheeze Borrows » - 20 X 90°, 20 X pivotants

Tables

Chaises bleues (en tissus)

Chaises grises (simili cuir)