

1718

PÉRISCOPE

# NOUS SOMMES UN THÉÂTRE QUI SE DÉMARQUE DEPUIS PLUS DE 30 ANS.

— Nous sommes un lieu de diffusion dédié à la création théâtrale et multidisciplinaire — Notre mandat est infini et déterminé par les pulsions actuelles des artistes — Nos portes s'ouvrent sur différentes dramaturgies contemporaines d'ici et d'ailleurs grâce aux compagnies établies de Québec, Montréal et d'autres provinces canadiennes — Nous choisissons des projets singuliers qui ont un désir fort de prise de parole — Notre force de caractère nous vient de ce souffle toujours renouvelé par ces bandes de créateurs qui saisissent le temps par les cornes pour proposer des visions du monde diverses.

RÊVER UN THÉÂTRE AUJOURD'HUI — RÉFLÉCHIR LA SUITE — AVOIR ENVIE DE GRANDES RENCONTRES, JAMAIS ORDINAIRES — DOUTER PUIS AVANCER À PAS ASSURÉS — CROIRE EN CETTE FORCE DU RASSEMBLEMENT, ENCORE — AIMER LE POUVOIR D'ÉVOGATION DU THÉÂTRE — MAGNIFIER L'HUMAIN — CHERCHER À DIRE AUTREMENT LES CHOSSES — CRÉER DE LA BEAUTÉ — CRIER L'HORREUR — ENGUEULER CE QUI FAIT MAL — ALLER AU BOUT DE NOS CONVICTIONS — PROPOSER L'IMMENSITÉ — RACONTER LE PLUS PETIT — DESCENDRE EN NOUS — REMONTER DANS NOTRE TÊTE — SE RÉFUGIER DANS NOTRE CŒUR, Y RESTER LE TEMPS D'UN SPECTACLE — ET PUIS APRÈS... ÊTRE MOINS SEUL — BONNE 32<sup>È</sup> SAISON AVEC NOUS, CHER PUBLIC.



# LA SAISON

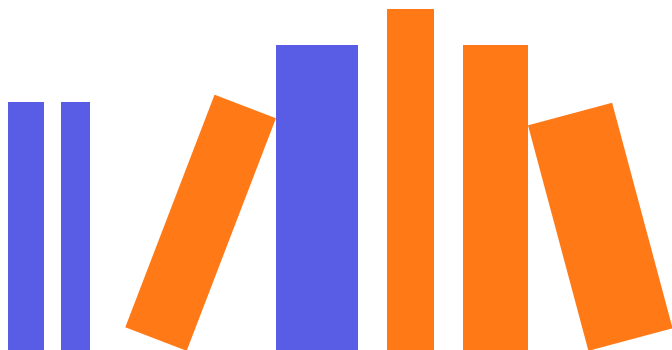
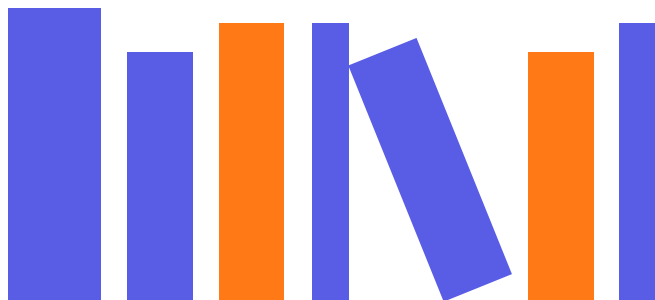
n<sup>o</sup>

# 32

— On ouvrira de nouveau le Studio Marc-Doré à des univers sans compromis — On vibrera devant des mondes de fantasmes — On rira en se sentant plus intelligent — On dansera et on célébrera l'homme — On donnera un pouvoir extrême aux femmes — On vivra des huis clos troublants — On plongera à même nos deuils et nos souffrances — On entendra les mots de grands auteurs qui inspirent de partout — On racontera des histoires d'amour, des vraies, des lucides, des pas plates

— Tout ça ensemble.

29 ET 30 SEPT



# NOTRE BIBLIOTHÈQUE À VOS LIVRES!



Les 29 et 30 septembre de 18 h à minuit, en continu / Entrée libre / Événement festif qui fait appel à toutes et à tous — Les bibliothèques libre-service ça vous dit quelque chose? En septembre, de petites bibliothèques seront installées un peu partout dans le quartier du Théâtre. Vous pourrez y récupérer un livre et surtout, en laisser traîner un pour le plus grand bonheur des prochains passants. Voici la prémisse à NOTRE BIBLIOTHÈQUE. Quelques jours avant la tenue de l'événement, les étagères des bibliothèques seront vidées de leur contenu pour que les livres se retrouvent sur scène, réunis au même endroit. Se succéderont ensuite pendant deux jours, des lecteurs/lectrices qui passeront sur scène pour nous faire entendre des extraits tirés au hasard des livres disponibles, et ce, pendant une demi heure chacun/chacune et sans préparation aucune. Une lancée dans le vide, un vertige, un fantôme. Des musiciens improvisateurs seront aussi de la partie, inspirés par les lectures faites en direct. Ici, le spectateur est libre d'entrer et de sortir quand il veut.

Véritable événement rassembleur et spontané de lecture à vue, NOTRE BIBLIOTHÈQUE appelle au partage du savoir et à l'implication du public qui aura à fournir, comme prix d'entrée, un livre. Ainsi donc, plus les heures avanceront plus le répertoire d'ouvrages grandira et ce, grâce à l'apport des spectateurs.

[Une fois l'événement terminé, les livres amassés retourneront dans les étagères libre-service du quartier, constituant ainsi les bases solides d'une bibliothèque communautaire et prolongeant l'événement NOTRE BIBLIOTHÈQUE en une expérience quotidienne et citoyenne.](#)

[Compagnies](#) Théâtre Blanc (Québec) et 140 (Bruxelles) [Distribution](#) 24 lecteurs et lectrices accompagné(e)s de musiciens [Conception des bibliothèques libre-service](#) Véronique Bertrand [Direction artistique](#) Christian Lapointe [Collaboration à la direction artistique](#) Marie-Hélène Gendreau

# HÔTEL-DIEU

## • NOUS SOMMES ICI

Du 10 au 28 octobre / Mardi - mercredi 19 h / Jeudi - vendredi 20 h / Samedi 16 h — Après *Changing Room* (2013) et le *NoShow* (2015), le collectif Nous Sommes ici revient avec un théâtre documentaire coup de poing. Ici toutefois, c'est de théâtre de spécialistes dont il est question; théâtre de non-acteurs, le spectacle réunit sur scène des experts de leur domaine d'activité ou tout simplement de leur propre vécu.

HÔTEL-DIEU part d'une observation personnelle d'Alexandre Fecteau : peu importe notre souffrance, nous l'échangerions rarement contre celle d'un autre. Ici, le mot souffrance est employé au sens très large; grandes souffrances, mais aussi les petits désagréments et malheurs de l'existence qui font que jamais la vie n'est parfaitement dénuée de soucis. Ainsi, petite ou grande, il est question d'une réalité qui est le lot de tout un chacun.

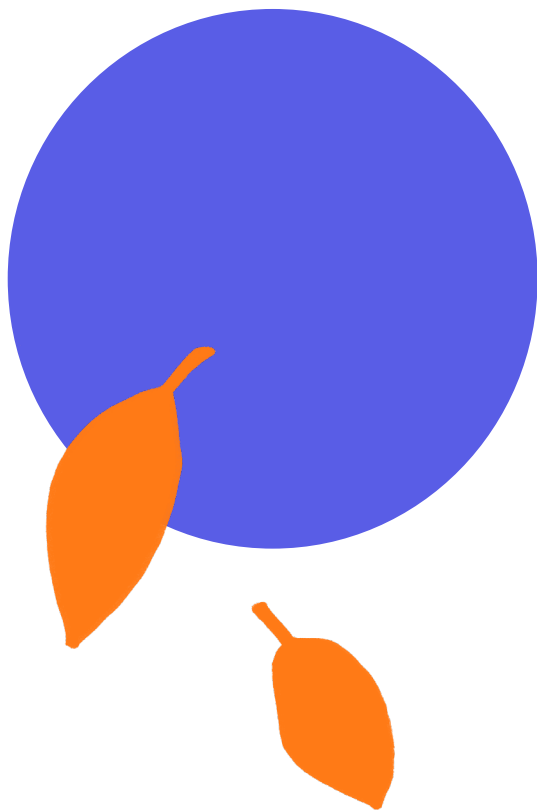
Tiré de rencontres avec des gens fréquentant la souffrance au quotidien (infirmière aux soins palliatifs, malades chroniques, survivants du suicide d'un proche, etc.), HÔTEL-DIEU est divisé en trois volets : la souffrance et son sens, le deuil, les rituels. À travers les histoires et témoignages des principaux intervenants, le public est invité à un rassemblement pour aller au cœur de la partie la plus exigeante de l'expérience humaine, oui, mais surtout pour y réfléchir en communauté et être ému tant de cette rencontre que de cette communauté humaine.

Compagnie Nous sommes ici Texte Alexandre Fecteau avec la collaboration des experts Idee originale et mise en scène Alexandre Fecteau Conseillère artistique et assistance à la mise en scène Frédérique Bradet Distribution Chantal Bonneville, Jacynthe Drapeau, Jasmin Hains, Louis-Olivier Pelletier, Guillaume Pepin, Ana Maria Pinto, Michèle Tousignant et un autre expert à déterminer Scénographie Ariane Sauvé Conception sonore François Leclerc Lumières Mathieu C. Bernard



DU 10 AU 28 OCT

DU 31 OCT AU 11 NOV



# DES ARBRES

LA MANUFACTURE

direction artistique de LA LICORNE

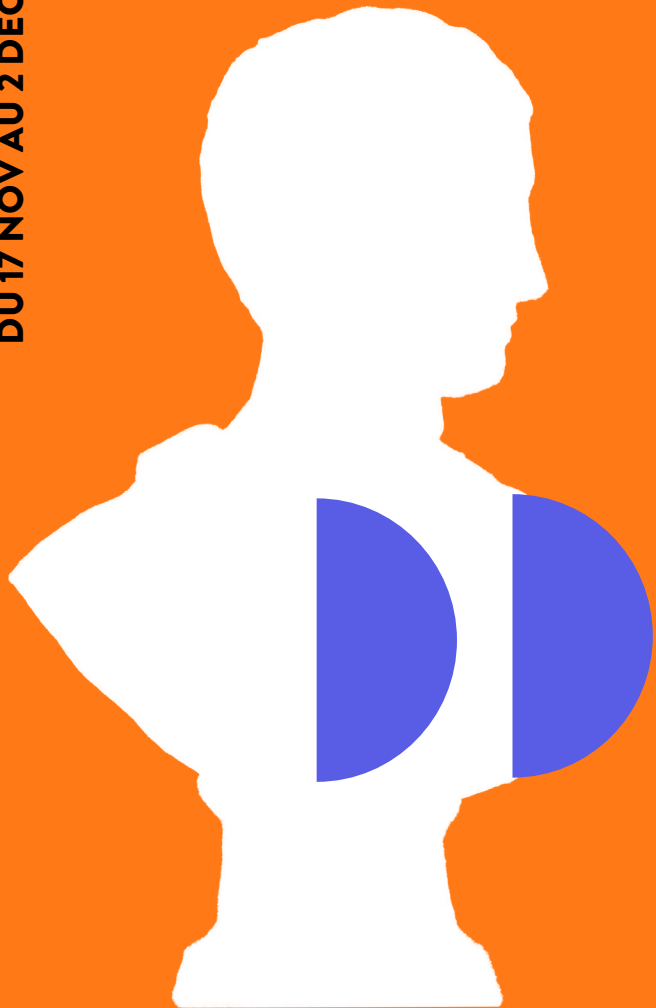
Du 31 octobre au 11 novembre / Mardi - mercredi 19h / Jeudi - vendredi 20h / Samedi 16h — Un couple dans la trentaine fait la file chez IKEA. Puis, soudainement, il aborde l'idée d'avoir un enfant. Entre panique, stupéfaction et hésitation, elle réagit, fort. S'ils sortent finalement les mains vides du magasin, c'est submergés d'envies, de questionnements et d'inquiétudes qu'ils rentreront chez eux.

En ces temps d'incertitudes, de changements climatiques et de crise économique, est-ce réellement une bonne idée de mettre un enfant au monde? Alors qu'autrefois il s'agissait de désirs instinctifs, il semble qu'aujourd'hui faire un tel choix a le pouvoir de porter atteinte à la nature. Entre responsabilité sociale et relation amoureuse, comment ces deux êtres imparfaits qui se considèrent comme «de bonnes personnes» arriveront-ils à faire un choix? Et si cet enfant faisait partie de la solution plutôt que du problème? Dans une action qui se déroule en une seule scène parsemée d'ellipses et de dialogues entre les deux personnages, DES ARBRES est avant tout une histoire d'amour. Avec ce texte drôle et attachant, Duncan Macmillan met en lumière le questionnement de toute une génération de plus en plus préoccupée par leur legs aux générations futures.

Compagnie Théâtre de La Manufacture Texte Duncan Macmillan Traduction Benjamin Pradet Mise en scène Benoît Vermeulen Assistance à la mise en scène Ariane Lamarre Distribution Sophie Cadieux et Maxime Denommée Lumières André Rioux Musique Guido Del Fabbro Direction artistique du spectacle Jean-Denis Leduc



DU 17 NOV AU 2 DÉC



# TITUS



17 novembre au 2 décembre / Mardi - mercredi 19h / Jeudi - vendredi 20h / Samedi 16h — En s'attaquant au texte le plus sanglant de Shakespeare, Les Écornifleuses restent fidèles à ce à quoi elles nous ont habitués : un théâtre de bouleversement des codes, des langages, des rôles, des intentions. En choisissant de monter TITUS avec des femmes dans les rôles réservés normalement à la « force masculine », Les Écornifleuses décident ici de faire face à l'oppression contre laquelle toutes et tous se battent encore, en quête d'un équilibre réel. Dans ce qui sera leur propre interprétation du classique de Shakespeare, les femmes joueront les hommes, les hommes joueront les femmes.

Avec TITUS, le public sera confronté à une tragédie, mais verra aussi une lueur d'espoir. Loin de vouloir ajouter à la tonne de haine que le monde entier reçoit chaque jour, Les Écornifleuses souhaitent plutôt la représenter pour, ensuite, y mettre un grand coup d'amour. Dans un spectacle où le jeu remplira l'espace, le sang coulera, oui, mais les chants s'élèveront.

Compagnie Les Écornifleuses Texte William Shakespeare Mise en scène et adaptation Édith Patenaude Appui dramaturgique Joanie Lehoux Distribution Mykalle Bielinski, Véronique Côté, Laurie-Eve Gagnon, Marie-Hélène Gendreau, Marie-Hélène Lalande, Dominique Leclerc, Joanie Lehoux, Anglesh Major, Valérie Marquis, Claudiane Ruelland et un autre comédien à confirmer Musique Mykalle Bielinski Lumières Jean-François Labbé Direction technique et régie Marylise Gagnon

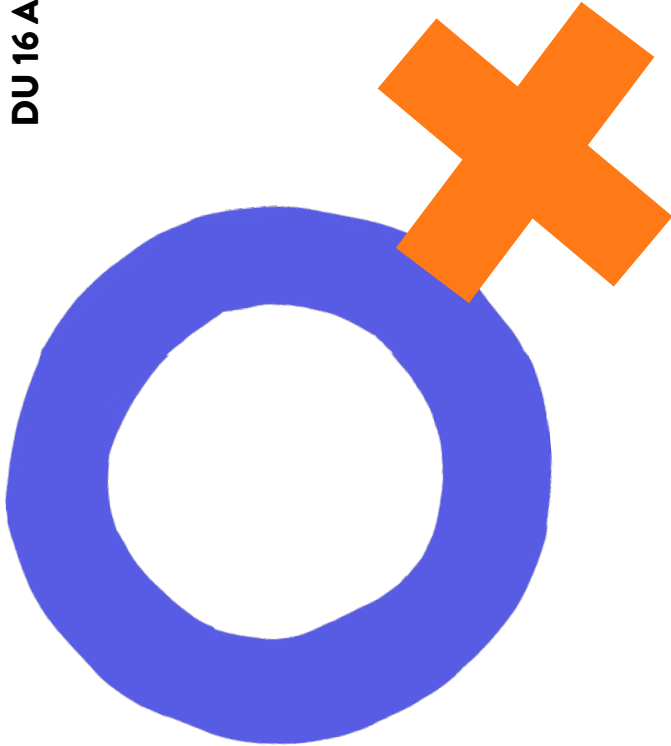
# 7<sup>e</sup> FESTIVAL DU JAMAIS LU

JAMAISLU

7, 8 ET 9 DÉC

7, 8 et 9 décembre / Pour une 7<sup>e</sup> édition et en trois journées bien remplies, le Jamais Lu nous offrira encore cette année le plus neuf, le plus palpitant, le plus urgent de la dramaturgie de la Ville de Québec. — À travers une série de lectures théâtrales mettant à l'honneur les mots, cette 7<sup>e</sup> édition revient prendre d'assaut le Périscope, transformant la salle en un quartier général / bar / salle de spectacle où la parole est directe et libre; où les auteurs allument des feux inspirants, absolument énergisants; où la fête peut éclater et nous rassembler pour célébrer ce formidable acte de résistance qu'est le geste d'écrire.

DU 16 AU 27 JAN



# BABY-SITTER

## CATFIGHT

Du 16 au 27 janvier / Mardi - Mercredi 19h / Jeudi - Vendredi 20h / Samedi 16h — C'est avec une comédie grinçante que le Péricope fera son entrée en 2018. BABY-SITTER, spectacle à la fois irrévérencieux et déstabilisant, plonge le public au coeur d'une réflexion sur le féminisme, mais aussi sur la confusion qui l'entoure.

Cédric perd son emploi suite à une blague sexiste qui devient virale sur Internet. Épaulé par son frère, un journaliste vedette qui dénonce fortement la misogynie, Cédric entame l'écriture de *Sexist Story*, un livre-témoignage pour purger son propre machisme. Nadine, copine du dit-misogyne, exaspérée par l'introspection de son chum, se tournera plutôt vers la baby-sitter aux jeux thérapeutiques... étonnants.

À une époque où l'égalité entre les sexes est sur toutes les lèvres, où chacun cherche à prendre sa place, homme ou femme, comment le couple réussira-t-il à trouver son équilibre? Quelle est la place des hommes dans le mouvement féministe et dans les débats qu'il provoque? Mais surtout, comment survivre à ces débats sans se perdre soi-même?

Compagnie Théâtre Catfight Texte et idée originale Catherine Léger Mise en scène Philippe Lambert Distribution Isabelle Brouillette, Victoria Diamond, François-Xavier Dufour et Steve Laplante Décor et costumes Elen Ewing Lumières Étienne Boucher Conception sonore Benoît Côté

# De Patrick Marber

# CLOSER

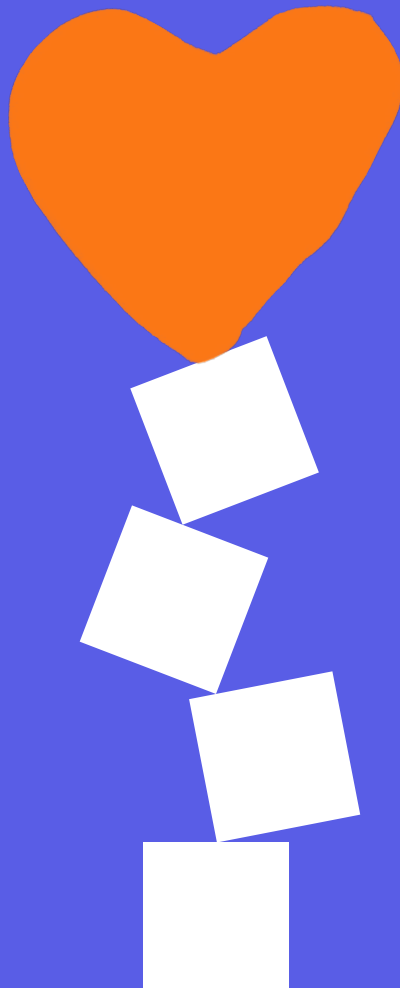
## TOUT CONTRE TOI

Du 6 février au 3 mars / Mardi - mercredi 19 h / Jeudi - vendredi 20 h / Samedi 16 h — *Si vous croyez en l'amour au premier regard, n'arrêtez jamais de regarder.* Dans une histoire qui s'étire sur deux ans et qui se déroule à Londres, le public suit deux couples déboussolés dans une valse tordue de destins croisés. Entre conflits silencieux, pulsions humaines, stratégies troubles et ambiguës, les personnages de CLOSER vivront leur obsession jusqu'à la fin. Oeuvre majeure du théâtre contemporain (portée au cinéma en 2004, aux États-Unis), c'est la première fois que CLOSER sera montée au Québec. Réflexion sur le caractère insondable du désir, la vérité demeure le thème central de la pièce. Jeu de tension entre désirs et limites des rapports humains, il y est question de sexe avec autant de désinvolture et de détachement que s'il était question du temps qu'il fait.

Dans un langage sans détour, c'est le jeu d'équilibre et de déséquilibre du texte de Patrick Marber (dans une traduction de Fanny Britt) qui constitue le cœur du spectacle. Le Théâtre Niveau Parking et Marie-Josée Bastien proposent, avec CLOSER, une réflexion sur la peur irréfutable de manquer quelque chose et où s'accrocher les uns aux autres est le seul moyen d'exister.

Compagnie Théâtre Niveau Parking Texte et idée originale Patrick Marber  
Traduction Fanny Britt Mise en scène Marie-Josée Bastien Assistance à la mise en scène Samuel Corbeil Distribution David Bouchard, Jean-Michel Déry, Claudiane Ruelland et Alexandrine Warren Décor Véronique Bertrand Costumes Sébastien Dionne Lumières Sonoyo Nishikawa

L'auteur est représenté dans les pays francophones européens par Renaud & Richardson (info@paris-mcr.com), en accord avec l'Agence Judy Daish Associates Ltd, Londres.



DU 6 FÉV AU 3 MARS

DU 13 AU 31 MARS

Le samedi 24 mars, voyez l'intégral du tryptique dans un marathon théâtral d'une journée! — 13 h 30 **LES TROIS EXILS DE CHRISTIAN E.** — 16 h **LE LONG VOYAGE DE PIERRE-GUY B.** — 20 h **L'INCROYABLE LÉGÈRETÉ DE LUC L.**



# L'INCROYABLE LÉGÈRETÉ DE LUC L.



Du 13 au 31 mars / Mardi - mercredi 19h / Jeudi - vendredi 20h / Samedi 16h — Après *Les trois exils de Christian E. (2011)* et *Le long voyage de Pierre-Guy B. (2015)*, les Théâtres Sortie de Secours et l'Escaouette nous reviennent avec le dernier volet de leur triptyque. Entièrement indépendant des deux autres spectacles, L'INCROYABLE LÉGÈRETÉ DE LUC L. y est toutefois intimement lié puisqu'il ramène sur scène Christian Essiambre et Pierre Guy Blanchard, cette fois accompagnés de leur ami Luc LeBlanc.

Trois gars du Nouveau-Brunswick nés à quelques kilomètres les uns des autres; mêmes écoles, mêmes aréas, même Université et même passage au Pays de la Sagouine. Trois gars élevés dans un environnement social rude; batailles, exploits dangereux, violence, alcool. Trois gars devenus artistes dans un contexte où la fragilité est une faiblesse, où la sensibilité est réprimée socialement. Comment ces trois gars se sont rendus jusqu'ici, comment sont-ils devenus ce qu'ils sont? Après plusieurs mois d'exploration et fidèle aux deux premiers volets, Philippe Soldevila dresse ici, encore une fois, le portrait d'êtres extrêmement attachants et bouleversants, avec humour, profondeur et humanité.

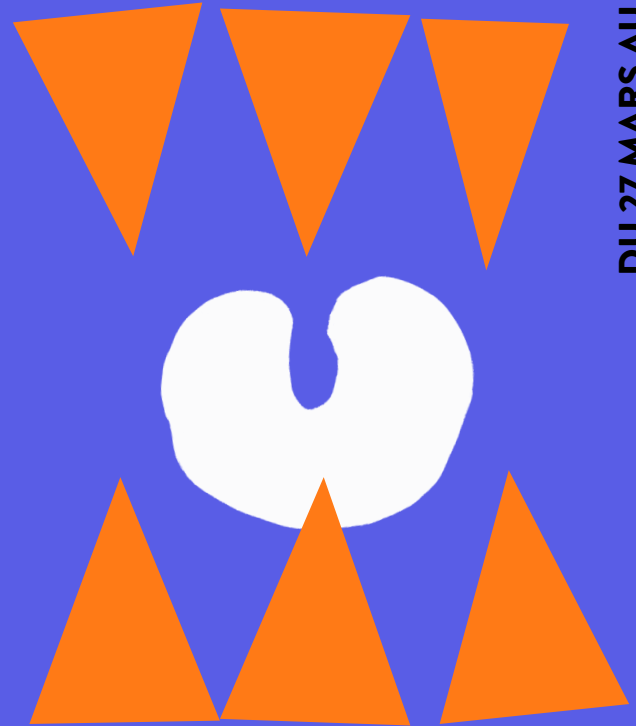
Compagnies Théâtre Sortie de Secours et le théâtre l'Escaouette Texte et idée originale Philippe Soldevila, Christian Essiambre, Pierre Guy Blanchard et Luc LeBlanc Mise en scène et direction de la création Philippe Soldevila Assistance à la création Émile Beauchemin Distribution Pierre Guy Blanchard, Christian Essiambre et Luc LeBlanc Lumières Marc Paulin Musique Pierre Guy Blanchard Collaboration artistique Christian Fontaine Direction artistique Philippe Soldevila et Marcia Babineau

# DÉVORÉ(S)

Du 27 mars au 14 avril / Du mardi au samedi à 20h30  
/ Présenté dans le Studio Marc-Doré — Après le succès de *Mes enfants n'ont pas peur du noir*, présenté à Premier Acte en 2014 et au Centre du Théâtre d'Aujourd'hui à l'automne 2016, et de *Épicerie*, également présenté à Premier Acte, en 2016, Jean-Denis Beaudoin fait son entrée au PÉRISCOPE avec sa toute nouvelle création. Théâtre éclaté et surprenant oscillant entre le cinéma à la David Lynch et le théâtre de genre, nous retrouvons l'univers décalé et cinglant du jeune auteur. Flirtant avec l'horreur, l'onirisme et le *thriller*, il s'inspire ici légèrement du «Teen movie» pour créer un environnement unique et déstabilisant.

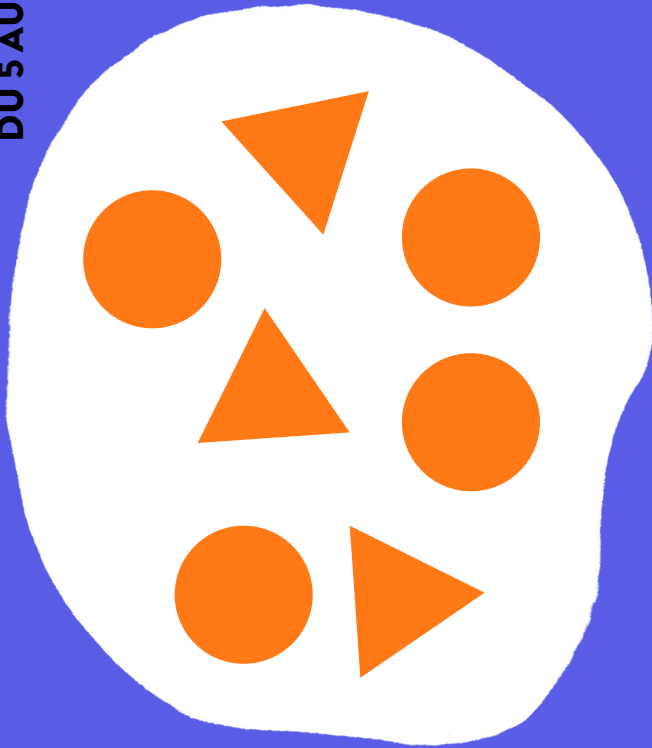
Présenté plus tard en soirée (20 h 30), le réalisme inquiétant de DÉVORÉ(S) explorera les méandres d'une génération en constante recherche d'émotions fortes. Cette cinquième production de La Bête noire plongera le spectateur dans un jeu à la fois grotesque et étrange, où la réalité n'est peut-être pas aussi loin qu'on le pense.

Compagnie La Bête noire Texte Jean-Denis Beaudoin Encadrement dramaturgique Jean Marc Dalpé Mise en scène Jocelyn Pelletier Distribution Olivier Arteau, Jean-Denis Beaudoin, Ariane Bellavance-Fafard et cinq autres interprètes à confirmer Conception artistique Karine Mecteau-Bouchard et trois autres concepteurs Direction artistique Jean-Denis Beaudoin



DU 27 MARS AU 14 AVRIL

DU 5 AU 21 AVRIL



# TOMATES

Du 5 au 21 avril / Mardi - mercredi 19 h / Jeudi - vendredi 20 h / Samedi 16 h — L'orchestre d'hommes-orchestres (L'ODHO) prend d'assaut le PÉRISCOPE avec TOMATES, un opéra épique indiscipliné. La prémisse du spectacle: sept personnes s'enferment dans un espace délimité par une corde et font le pacte de ne jamais en sortir. Ils prennent possession de la grande salle, l'occupent, s'y installent, y vivent, affranchis des conventions. Au sein de ce microcosme intime et déroutant, des alliances se créent, des conflits naissent. Dans un fatras d'objets, de chants révolutionnaires et d'images vidéo captées en direct, les langages se marient pour explorer les notions de collectif, d'anonymat, de pouvoir et d'enfermement. Avec TOMATES, L'ODHO s'amuse à démonter la mécanique de la représentation théâtrale et à semer le trouble (dans l'esprit des spectateurs).

Récipiendaire du Prix Ville de Québec 2015 et du Prix Protégé de la Ville de Toronto 2013, L'ODHO a fortement marqué les esprits avec son tableau « Les Palais » du parcours *Où tu vas quand tu dors en marchant...?* (créé en collaboration avec Théâtre Rude Ingénierie) produit par le Carrefour international de théâtre de Québec.

Compagnie L'orchestre d'hommes-orchestres Texte et idée originale L'orchestre d'hommes-orchestres (librement inspiré de *À nos amis* du Comité invisible et du conte *Le sabre de lumière et de vertu de sagesse*) Conception L'orchestre d'hommes-orchestres avec Frédéric Auger et Philippe Lessard-Drolet  
Distribution L'orchestre d'hommes-orchestres et invités

# OS

## LA MONTAGNE BLANCHE

Du 24 avril au 5 mai / Mardi - mercredi 19 h / Jeudi - vendredi 20 h / Samedi 16 h — Après *Fendre les lacs* (2016), Steve Gagnon revient au PÉRISCOPE avec le troisième et dernier texte d'un triptyque, dont la première partie *La montagne rouge* (SANG) avait été présentée lors de la saison 2010-2011 et la deuxième, *Ventre*, avait été présentée en 2013 à La Licorne, à Montréal, puis à Premier Acte en 2014. Avec OS, nous retrouvons l'écriture très intime et spasmodique de Steve Gagnon. Il y est question de refuge, de mémoire, de l'importance des rituels, des chemins déjà tracés sur lesquels nous bâtissons notre propre itinéraire, du legs et de l'infinité des possibles.

Après la mort de sa mère, un homme quitte tout pour partir travailler sur un site archéologique. Entre une correspondance avec son amoureuse restée au Québec et ses conversations avec la dame qui l'héberge, il réfléchit sur la mort, sur le passé, sur l'homme à travers le temps, sur ce que signifie être un homme, sur la passion du sang, de la force et du courage. Ici, Steve Gagnon et Denis Bernard (qui en signe la mise en scène) nous convient à tout sauf à un spectacle banal; entre performance scénique, *spoken word* et *show rock*, la parole de Steve Gagnon, fidèle à elle-même, sera viscérale.

Compagnie Théâtre Jésus, Shakespeare et Caroline Texte et idée originale Steve Gagnon Mise en scène et appui dramaturgique Denis Bernard Assistance à la mise en scène Adèle Saint-Amand Distribution Steve Gagnon avec les musiciens Adèle Trottier-Rivard et Nicolas Basque Musique Adèle Trottier-Rivard et Nicolas Basque Lumières Erwann Bernard Régie Pascale Renaud Direction artistique Steve Gagnon, Jean-Michel Girouard et Claudiane Ruelland



DU 24 AVRIL AU 5 MAI



# VITÉS

## ACTI LABOUVERTS

Les LabOuverts, présentations publiques d'étapes de création, sont l'aboutissement de plusieurs jours de travail pour des compagnies de passage au Périscope. À l'issue de leur résidence au Théâtre, celles-ci présenteront un LabOuvert qui deviendra pour elles l'occasion de recueillir les impressions et commentaires du public en vue de pousser la création plus loin.

**PISSER DEBOUT SANS LEVER SA JUPE** — Olivier Arteau  
29-30 septembre 2017 / Formule 18h à minuit / Studio Marc-Doré Avec ce marathon de 6 h, l'auteur souhaite faire de cette performance en continu une partition à dix voix sur le banal, l'extra-quotidien et la perte de foi pour lutter contre l'immobilité. Un texte antirévolutionnaire dans lequel sont mêlés opérette, chants gutturaux, chansons pop, sons organiques et silences.

**CHAPITRES DE LA CHUTE** — Olivier Lépine  
Dates à venir / Formule 5 à 7 / Studio Marc-Doré Olivier Lépine et la compagnie Portrait-Robot présentaient, en mai 2017, la première partie de leur travail sur ce texte colossal de Stefano Massini. Pour ce deuxième LabOuvert, ils appellent le public à assister à la suite de leur exploration sur cette saga des Lehman Brothers, pièce-fleuve en trois parties.

## EXPOSITION DÉAMBULATOIRE ET PHOTOGRAPHIQUE

*en coprésentation avec le Mois Multi*



### LA PORTE DU NON-RETOUR —

Philippe Ducros et les productions Hôtel-Motel / 13 au 24 février 2018 / sur les heures d'ouverture de la billetterie — en continu / Studio Marc-Doré et Salle Bleue Quarante-neuf photos. Un audioguide. Le spectateur enfle le casque d'écoute. Commence alors le théâtre : monologue intérieur, voyage à travers les exodes d'hier et d'aujourd'hui. Avec LA PORTE DU NON-RETOUR, Hôtel-Motel fait le bilan des pèlerinages extrêmes au cœur de sa démarche des dernières années, que ce soit en Palestine occupée ou dans les camps d'Afrique.

Audioguide disponible en anglais et en français

### SOIRÉES RENCONTRES

Ne manquez pas les soirées rencontres du vendredi avec les artistes ! Celles-ci ont lieu tous les vendredis de la première semaine de représentations de chaque spectacle ! C'est l'occasion de démystifier les rouages de la création et de réfléchir avec nous sur ce qui vous émeut, bouleverse ou choque !

PÉRIPHÉ

RIQUES

# FIDÈLE AU POSTE

**CHOISISSEZ 7 PIÈCES  
DE LA PROGRAMMATION  
RÉGULIÈRE ET OBTENEZ  
LA CARTE PRIVILÈGE  
*FIDÈLE AU POSTE.***

Cette carte vous permettra de bénéficier de nombreux avantages, tels que: un coupe-file vous donnant accès à la salle en premier — une boisson thématique offerte gratuitement à chaque spectacle — la possibilité d'inviter gratuitement un accompagnateur au spectacle de votre choix — des invitations aux activités spéciales du Théâtre — 15 % de rabais lors de l'achat de billets pour l'Orchestre Symphonique de Québec.

Achetez vos 7 billets avant le 30 juin  
et courez la chance de gagner votre achat!

Contribuez  
à  
rendre  
le  
théâtre  
plus  
accessible.  
Soyons  
plus  
ouverts.  
Pour  
vrai.

# BILLET SUSPENDUS

Inspirés des Cafés suspendus\*, les Billets suspendus vous invitent à faire un don dans le but de donner un billet à un inconnu n'ayant pas les moyens de se l'offrir. Nous, le PÉRISCOPE, fidèles à notre habitude de repousser les limites du déjà vu, comblerons la différence afin d'offrir les billets et souhaitons par cette initiative, non seulement permettre aux moins nantis de profiter de spectacles de théâtre, mais aussi vous rendre complices de notre développement de public afin qu'il soit riche, sans limites et ouvert sur le monde.

Soucieux d'être un théâtre ouvert pour tous, nous nous associons à l'hébergement de la YWCA Québec, qui offre un toit et du support aux femmes dans le besoin, à La Dauphine qui vient en aide aux jeunes de la rue et à PECH (Programme d'Encadrement Clinique et d'Hébergement), un OBNL œuvrant en santé mentale. Nous nous engageons à donner des billets aux bénéficiaires de ces organismes et des volets visés afin qu'ils puissent vivre l'expérience de l'art vivant.

Il est possible de faire un don pour nous aider à suspendre un billet, directement dans le foyer du théâtre, où une installation a été prévue à cet effet. Il est également possible de le faire via notre site Internet: [theatreperiscope.qc.ca](http://theatreperiscope.qc.ca)

Nous vous remercions de votre générosité.

\*La pratique du café suspendu, très répandue en Europe et de plus en plus au Québec, est un geste altruiste dans le but de faire plaisir à quelqu'un d'autre, de façon spontanée et désintéressée, en achetant un café qui sera donné à un inconnu n'ayant pas les moyens de se l'offrir.

## COMITÉ ARTISTIQUE POUR LA PRÉSENTE SAISON

Marie-Hélène Gendreau,  
avec la collaboration  
de Frédéric Dubois /  
Coordination artistique  
Théâtre Périscope

Christian Lapointe /  
Codirecteur artistique  
du Théâtre Blanc

Claudiane Ruelland /  
Comédienne  
Adèle Saint-Amand /  
Directrice de production

Joanie Lehoux /  
Comédienne

## ÉQUIPE

Marie-Ève Dumont /  
Directrice générale

Marie-Hélène Gendreau /  
Coordonnatrice artistique

Sophie Vaillancourt-Léonard /  
Responsable des communications,  
du développement et de la mise  
en marché

Marion Nicolas /  
Adjointe aux communications  
et au développement

Marie-Ève Charlebois /  
Relationniste de presse

Mathieu C. Bernard /  
Directeur technique

Bärbel Reinke /  
Responsable de la billetterie

Sylvie Bourbonnais /  
Responsable de la comptabilité

Philippe Durocher /  
Responsable de l'accueil  
et de L'Espace bar

Patricia Mûre /  
Adjointe administrative

François Gendron /  
Responsable de l'entretien

## MEMBRES DU CA

Louis-Philippe Samson /  
Président  
Avocat, McCarthy Tétrault

Diane Falardeau /  
Trésorière  
CA associée, groupe Mallette,  
Sencl

Marianne Marceau /  
Secrétaire  
Comédienne et auteure

Christian Lapointe /  
Administrateur  
Codirecteur artistique  
Théâtre Blanc

Véronique Boisjoly /  
Administratrice  
Présidente et éditrice de Caribou,  
Édition créative

Jean-Michel Girouard /  
Administrateur  
Comédien

Jean-Philippe Joubert /  
Administrateur  
Directeur artistique de Nuages en  
pantalon - compagnie de création,  
metteur en scène, comédien

Julia Gaudreault- Perron /  
Administratrice  
Chargée de projet, CEFRIO

Richard Trempe /  
Administrateur  
Vice-Président, consultation,  
CLEB science du bâtiment

# PRIX ET FORMULAIRE

## TARIFS

TAXES ET FRAIS DE SERVICE INCLUS

### SALLE PRINCIPALE

PRIX EN PRÉVENTE 23\$

PRIX DÈS LA PREMIÈRE DU SPECTACLE 36\$

Lors d'ajout de supplémentaires : billet à 36\$ en tout temps

### STUDIO MARC-DORÉ

EN TOUT TEMPS 23\$

## POUR RÉSERVATION

**PAR INTERNET:** [theatreperiscope.qc.ca](http://theatreperiscope.qc.ca)

**PAR TÉLÉPHONE:** paiement par carte de crédit en joignant le 418 529-2183

**PAR LA POSTE:** administration du Périscope, 939 avenue de Salaberry, Québec (QC) G1R 2V2

\*\*\*veuillez noter que si vous demandez à recevoir vos billets par la poste, des frais de 2,95\$ vous seront chargés\*\*\*

**REPRÉSENTATIONS SCOLAIRES ET OFFRE SPÉCIALE GROUPES:**

contactez [adjointcom@theatreperiscope.qc.ca](mailto:adjointcom@theatreperiscope.qc.ca)

**BILLETTERIE**  
**418 529-2183**

**EN PERSONNE, À LA BILLETTERIE:**

2, rue Crémazie Est, Québec.  
Consultez les heures d'ouverture au [theatreperiscope.qc.ca](http://theatreperiscope.qc.ca)

Billets échangeables sans frais de service pour les détenteurs de billets pour 3 spectacles et plus ou de la carte Fidèle au poste. Pour tout échange de billet régulier, des frais de service de 2,50\$ s'appliquent.

**LOCATION DE SALLE:**

contactez [technique@theatreperiscope.qc.ca](mailto:technique@theatreperiscope.qc.ca)

**SUIVEZ-NOUS**



## FORMULAIRE RÉSERVATION DE BILLETS

Les spectacles sont présentés dans la Salle Principale\*. Les représentations ont lieu à 19 h les mardis et mercredis, à 20 h les jeudis et vendredis et à 16 h les samedis. Le Théâtre fait relâche les dimanches et les lundis.

\*Le spectacle DÉVORÉ(S) sera présenté dans le Studio Marc-Doré du mardi au samedi à 20 h 30.

INFORMATIONS PERSONNELLES

NOM \_\_\_\_\_

PRÉNOM \_\_\_\_\_

ADRESSE \_\_\_\_\_

VILLE \_\_\_\_\_

CODE POSTAL \_\_\_\_\_

COURRIEL \_\_\_\_\_

TÉLÉPHONE \_\_\_\_\_

PAYÉ PAR

CHÈQUE (À l'ordre du Théâtre Périscope)  ARGENT COMPTANT

Carte de crédit  VISA  MASTERCARD

TITULAIRE DE LA CARTE \_\_\_\_\_

NUMÉRO DE CARTE \_\_\_\_\_

EXPIRATION \_\_\_\_\_

SIGNATURE \_\_\_\_\_



# CHOIX DES SPECTACLES

**CHOISISSEZ**  
vos pièces

**INSCRIVEZ**  
les dates choisies

**INDIQUEZ**  
le nombre de  
billets désirés

Les représentations ont lieu à 19 h les mardis et mercredis, à 20 h les jeudis et vendredis et à 16 h les samedis. À l'exception de DÉVORÉ(S) qui sera présenté à 20 h 30 du mardi au samedi.

Spectacle	Date	Nombre de billets	Total
NOTRE BIBLIOTHÈQUE	—	—	—
HÔTEL-DIEU			\$
DES ARBRES			\$
TITUS			\$
BABY-SITTER			\$
CLOSER			\$
L'INCROYABLE LÉGÈRETÉ DE LUC L.			\$
DÉVORÉ(S)			\$
TOMATES			\$
OS - LA MONTAGNE BLANCHE			\$
<b>COMMENT DÉSIREZ-VOUS RÉCUPÉRER VOS BILLETS?</b>			
<input type="checkbox"/> en passant directement à la billetterie		—	
<input type="checkbox"/> par courriel (billets électroniques)		—	
<input type="checkbox"/> par la poste (prévoir des frais de 2,95\$)			+2,95\$
<b>TOTAL</b>			\$

# CALENDRIER

## SEPTEMBRE

D	L	M	M	J	V	S
				1	2	
3	4	5	6	7	8	9
10	11	12	13	14	15	16
17	18	19	20	21	22	23
24	25	26	27	28	29	30

NOTRE BIBLIOTHÈQUE

## OCTOBRE

D	L	M	M	J	V	S
1	2	3	4	5	6	7
8	9	10	11	12	13	14
15	16	17	18	19	20	21
22	23	24	25	26	27	28
29	30	31				

HÔTEL-DIEU  
DES ARBRES

## NOVEMBRE

D	L	M	M	J	V	S
				1	2	3
4	5	6	7	8	9	10
11	12	13	14	15	16	17
18	19	20	21	22	23	24
25	26	27	28	29	30	

DES ARBRES  
TITUS

## DÉCEMBRE

D	L	M	M	J	V	S
				1	2	
3	4	5	6	7	8	9
10	11	12	13	14	15	16
17	18	19	20	21	22	23
24	25	26	27	28	29	30
31						

TITUS  
JAMAIS LU

## JANVIER

D	L	M	M	J	V	S
1	2	3	4	5	6	
7	8	9	10	11	12	13
14	15	16	17	18	19	20
21	22	23	24	25	26	27
28	29	30	31			

BABY-SITTER

## FÉVRIER

D	L	M	M	J	V	S
				1	2	3
4	5	6	7	8	9	10
11	12	13	14	15	16	17
18	19	20	21	22	23	24
25	26	27	28			

CLOSER

## MARS

D	L	M	M	J	V	S
				1	2	3
4	5	6	7	8	9	10
11	12	13	14	15	16	17
18	19	20	21	22	23	24
25	26	27	28	29	30	31

CLOSER  
L'INCROYABLE  
LÉGÈRETÉ DE LUC L.  
TRIPTYQUE\*  
DÉVORÉ(S)

## AVRIL

D	L	M	M	J	V	S
1	2	3	4	5	6	7
8	9	10	11	12	13	14
15	16	17	18	19	20	21
22	23	24	25	26	27	28
29	30					

DÉVORÉ(S)  
TOMATES  
OS - LA MONTAGNE  
BLANCHE

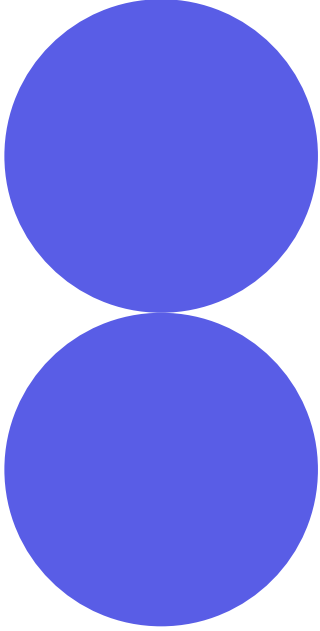
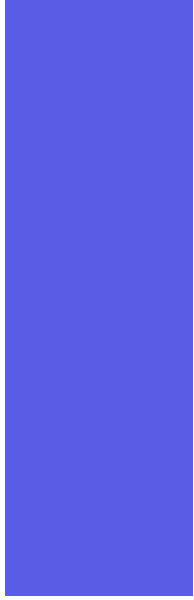
## MAI

D	L	M	M	J	V	S
				1	2	3
4	5	6	7	8	9	10
11	12	13	14	15	16	17
18	19	20	21	22	23	24
25	26	27	28	29	30	31

OS - LA MONTAGNE  
BLANCHE

\*LES TROIS EXILS DE CHRISTIAN E., LE LONG VOYAGE DE PIERRE-GUY B. et L'INCROYABLE LÉGÈRETÉ DE LUC L.

**NOTRE FORCE DE  
CARACTÈRE NOUS VIENT  
DE CE SOUFFLE TOUJOURS  
RENOUVELÉ PAR CES  
BANDES DE CRÉATEURS  
QUI SAISISSENT LE TEMPS  
PAR LES CORNES POUR  
PROPOSER DES VISIONS  
DU MONDE DIVERSES.**



Bonne 32<sup>e</sup> saison avec nous, cher public.



2, RUE CRÉMAZIE EST  
QUÉBEC, QC  
BILLETTERIE / 418 529-2183  
THEATREPERISCOPE.QC.CA

PRÉSENTATEUR  
DE LA SAISON



Patrimoine  
canadien

Canadien  
Heritage

